

Aphria Medium 7

Cannabisblüten



Sorte

Hybrid Cultivar White Widow

Wirkstoffgehalt

16 % THC | \leq 1 % CBD

Der genaue Wirkstoffgehalt wird chargenspezifisch auf dem Etikett ausgewiesen.



Anwendung

Zur Aufnahme des medizinischen Cannabis wird die Inhalation empfohlen.

Anwendungsmöglichkeiten

Tag- und Nachtanwendung

THC kann folgende Wirkungen haben:¹

Schmerzlinderung, Muskelrelaxierung, Spastikminderung, Appetitsteigerung

1. Landschaft et al. (2017). Medical Grade Cannabis Clinical Guide. The Israeli Medical Cannabis Agency (IMCA), Ministry of Health. Draft edition 1.1 – January 2017

Patientenabhängige Dosierung

Die Tageshöchstmenge von 3 g sollte nur von erfahrenen Patienten eingenommen werden. Die Mehrheit der Patienten nutzen 1–2 g täglich. Anschließende Dosiserhöhung zur Nacht.

Eindosierungsschema individuell für jeden Patienten erstellen. Es empfiehlt sich mit möglichst niedrigen Dosierungen 10–50 mg / 1–2 Inhalationen abends zu beginnen.

Verarbeitungsprozess

EU-GMP Standard, bestrahlt

Verfügbare Mengen

10 g | PZN 16498746

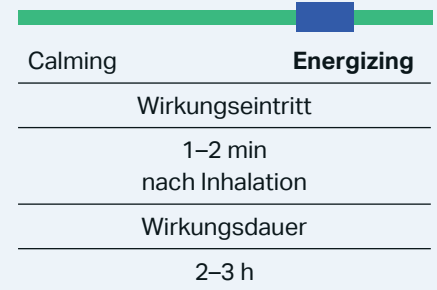
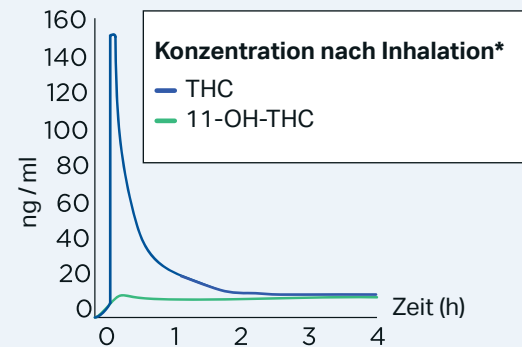


Verpackung

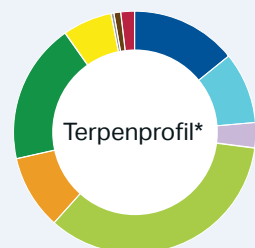
Weißer Dosen mit kindersicherem Verschluss, Originalitätsversiegelung, Öffnung über den gesamten Durchmesser (10 g-Dose: 89 mm)

Haltbarkeit

6 Monate, Haltbarkeit wird chargenspezifisch ausgewiesen.



*Modifiziert nach Huestis MA et al, Journal of Analytical Toxicology. 1992; Vol. 16: 276-282



- Alpha-Pinen
 - Beta-Pinen
 - Myrcen
 - Limonen
 - Linalool
 - Camphen
 - Caryophyllen
 - Humulen
 - Alpha-Bisabolol
 - Trans-Nerolidol
 - Others
- *prozentualer Anteil der Terpene kann je Charge variieren

Pharmazeutischer Unternehmer
CC Pharma GmbH, Densborn (DE)



In Zusammenarbeit mit
Tilray Deutschland GmbH



Original Hersteller
Schroll Medical, Årslev (DK)